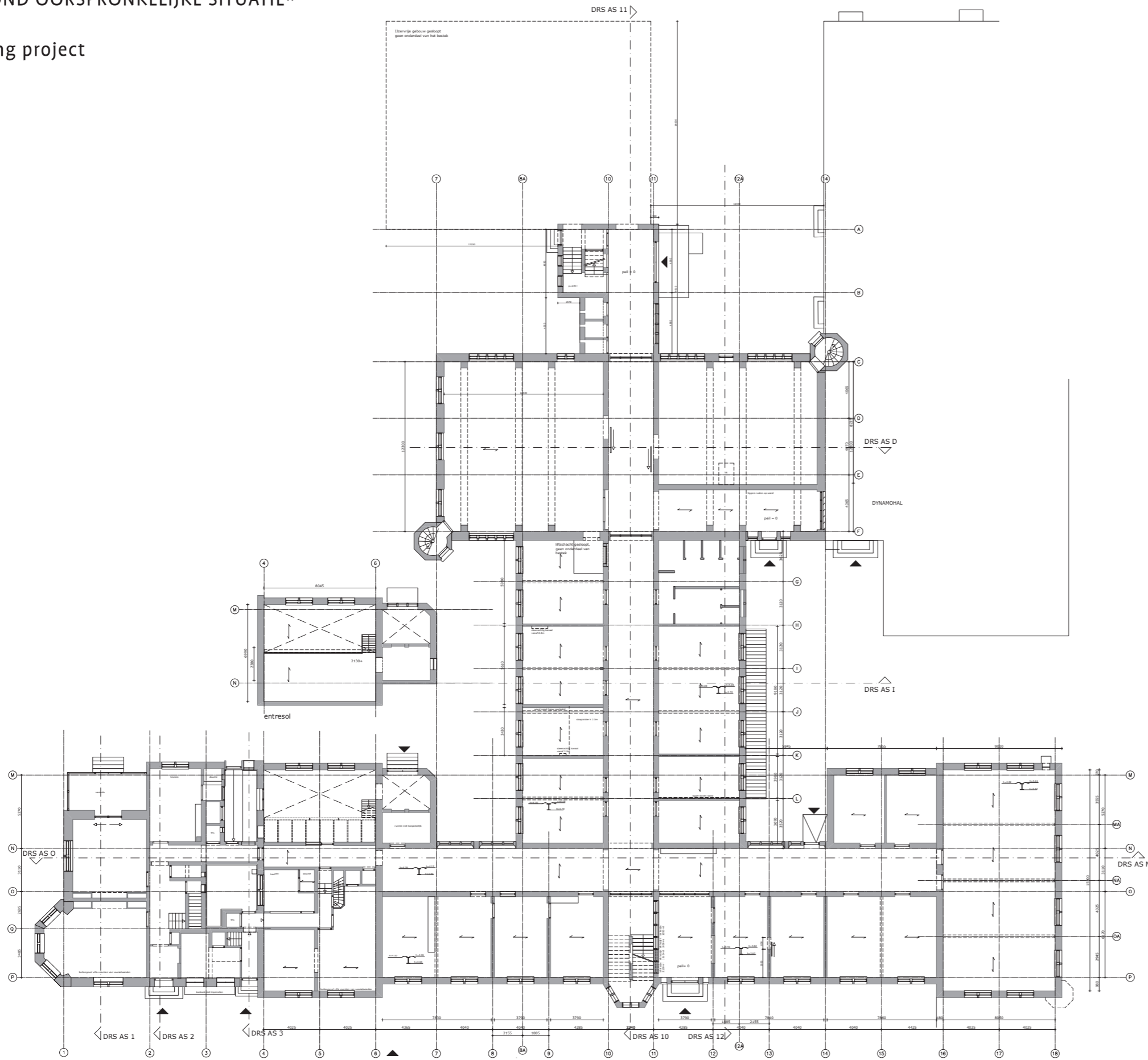


PLATTEGROND OORSPRONKELIJKE SITUATIE*

*bij aanvang project



- Renvoel**
- wand, Bestand; in het werk gemaakt
 - scheidingswand, Bestand
 - lichte scheidingswand, Bestand
 - staalconstructie, Bestand
 - deuropening, Bestand; zie knipsnede
 - deurkozijn, Bestand
 - knipkozijn, Bestand
 - knipkozijn, Bestand
- matten in het werk controleren**
- toegankelijkheid**
Het DUSO kantoor is geheel integraal toegankelijk. De villa en de winkels zijn niet integraal toegankelijk.
- inbraakwerendheid**
Alle raampartijen in omliggende scheidingswanden op begane grond en herbruikbare zalen - weerstand tegen inbraakwerendheid volgens WBO06, ten minste Klasse 2
- Bezetting in aantal personen:**
- DUSO kantoor: 80 personen
 - Collegaal: 117 personen
 - Collegaal: 117 personen
 - Balkon zaal 1: 25 personen
 - Balkon zaal 2: 25 personen
 - Villa kantoor: 60 personen
- geluidseisen**
- xx = geluidseis R_w in dB(A) van de aangrenzende wand (niet voor kleine wanden die weinig bezoekers aangetreken)
 - Kantoor:
 - R_w=47 dB (kantoor naar kantoor), door 30kg/m² met valtoppel
 - R_w=52 dB (kantoor naar kantoor, verhoogde spreidingswijdte)
 - R_w=50 dB (verkeersruimte naar kantoor), door 25kg/m² met valtoppel
 - Woninggeb. (bouwvoorschrift):
 - R_w=58 dB (bestaande wand d=250-300mm)
 - Bestaande wand later dan 2006 = versterkend toevoegen
- brandwerendheid**
Alle winkels zijn subcompartmenten en moeten voldoen aan 30min WBCRO random.
- Grens gebouw - terrein**
Alle bestaande hekken/omheiningen die begrenzen tussen het gebouw vallen buiten het bestek.

A4220 TO-2-00
BEGANE GROND BESTAAND

FORMAAT: A0
SCHAL: 1:200
DATUM: 05.12.14
GROEIJIC: []

OPDRACHTGEVER: []
DUWD: []
PROJECT: []
RESTAURATIE KANAALWEG 28

dp6
DP6 architectuurstudio
Ferdous 2989
2405 CZ DREHT
+31 15 112 01 10
www.dp6.nl
info@dp6.nl